

SLP | **SÉLECTION & OPPORTUNITÉS**

www.slpselectionetopportunités.com

SLP : Société de Libre Partenariat

Nouvelle solution de Capital-Investissement pour les investisseurs privés



**OBJECTIF**

Valoriser l'épargne des clients privés, dans un contexte de taux bas



**STRATÉGIE**

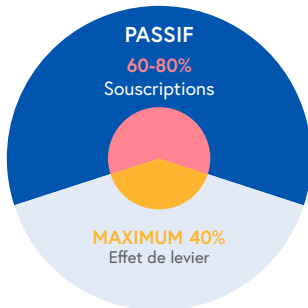
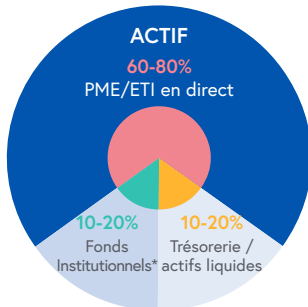
Être actionnaire de PME régionales & ETI solides et performantes



**SOLUTION**

Notre véhicule de capital-Investissement adapté à une gestion patrimoniale

**ALLOCATION CIBLE DE LA SLP<sup>1</sup>**



\*de Capital-Investissement (accès à la gestion institutionnelle de Turenne Groupe)

**STRATÉGIE D'INVESTISSEMENT**

**TYPES D'INTERVENTION**

**Capital-Transmission**

- ♦ Via des opérations à effet de levier bancaire
- ♦ Sécurisation patrimoniale des dirigeants (OBO)
- ♦ Accompagnement de la transmission aux héritiers
- ♦ Reprise de l'entreprise par son équipe de management (MBO) ou par un repreneur (MBI)

**Capital-Développement**

- ♦ Financement de projets ambitieux d'entreprises ayant déjà atteint un certain stade de maturité
- ♦ Renforcement de Fonds Propres et financement des opérations de croissances externes

**Capital-Remplacement**

- ♦ Reconstitution de l'actionariat / Sortie d'actionnaires minoritaires
- ♦ Sécuriser une partie du patrimoine des actionnaires.

**NOS CRITÈRES D'INTERVENTION**

- ♦ Tous secteurs d'activité
- ♦ PME / ETI rentable avec des opportunités de croissance (organique ou externe)
- ♦ Une équipe managériale expérimentée et impliquée
- ♦ Investissement au capital en minoritaire
  - ✓ Possibilité d'intervenir seul ou en co-investissement dans le cadre d'un tour de table plus large
- ♦ Un ticket d'investissement entre 1 M€ et 6 M€

**STRATÉGIE DE PORTEFEUILLE**

**UN POSITIONNEMENT SUR LA DURÉE (capital patient sur le long terme)**

- ♦ Intervention sur mesure en **Fonds Propres & quasi Fonds Propres (actions, obligations convertibles...)** avec la possibilité d'attendre un contexte de marché propice pour organiser une liquidité
- ♦ Disposant d'une capacité à **réinvestir** :
  - ✓ Pour **accompagner** les besoins pendant la durée de l'investissement
  - ✓ Lors d'une **nouvelle opération** sur le capital

**UN VÉHICULE PATRIMONIAL AVEC UN ACTIF DIVERSIFIÉ**

- ♦ **Nombre de lignes** :
  - ✓ 40/50 PME/ETI (en taille cible) en direct
  - ✓ Investissement dans les Fonds Institutionnels du groupe investis dans un portefeuille moyen de 15 à 20 lignes chacun
- ♦ **Les secteurs d'activité** : approche généraliste, tout en bénéficiant sur les métiers spécifiques de l'expertise de nos équipes sectorielles
- ♦ **Les millésimes** : Fonds ouvert investissant tous les ans au gré des levées et des cessions.
  - ✓ Avec une souscription unique et jusqu'à sa sortie, le client bénéficie de la création de valeur réalisée par l'ensemble du portefeuille (investis sur différents millésimes).

1. Il s'agit d'une allocation cible à 5 ans, basée sur la stratégie de la société de gestion. Cette répartition est donnée à titre indicatif.

Les éléments ci-dessus ne constituent que des objectifs fondés sur la base d'hypothèses établies par la société de gestion. Ils ne constituent pas des engagements fermes et ne sont pas garantis. La société de gestion rappelle que la SLP S&O n'est pas à capital garanti, qu'elle comporte des risques de perte en capital, des risques particuliers liés aux entreprises non cotées sur les marchés réglementés et qu'elle prévoit une durée de blocage longue. Les performances passées ne préjugent pas des performances futures et ne sont pas constantes dans le temps.

SLP | **SÉLECTION & OPPORTUNITÉS**

[www.slpselectionetopportunités.com](http://www.slpselectionetopportunités.com)

Valeur liquidative : 52 392,21€

Taille du Fonds : 37 640 130 €

SLP : Société de Libre Partenariat

Données au 31.12.21.

**CARACTÉRISTIQUES**

Nom	SLP Sélection & Opportunités
Code ISIN	FR0013477908
Orientation de gestion	Capital Développement & Transmission
Forme juridique	SCS (sous catégorie FPS)
Société de gestion	Turenne Capital Partenaires
Commissaire aux comptes/Dépositaire	KPMG/CACEIS
Ticket d'entrée	250 K€
Appels de Fonds	Les fonds sont appelés en une fois à la souscription
Taille cible à 5 ans	200 M€
Durée de vie de la société	99 ans
Liquidité	Rachats de parts possibles à partir de la 6 <sup>ème</sup> année de détention encadré par des fenêtres de rachats art. 8.4 et suivants des statuts
Commission de gestion	2 % / an de l'actif net (diminué de la valeur des Actifs de la SLP investis dans les Fonds sectoriels du Groupe Turenne)
Rémunération de l'associé commandité	15 % du résultat net de la SLP (minoré des plus-values distribuées par les Fonds sectoriels du Groupe Turenne)

**ECHELLE DE RISQUE**



Le profil de risque du Fonds est adapté à un horizon d'investissement de sept (7) ans. La SLP Sélection & Opportunités constitue un investissement de long terme. Sur une échelle de risque classée de 1 à 7, la Société est positionnée au niveau du risque le plus élevé. Ce positionnement s'explique par (i) une exposition de la Société au marché des entreprises non cotées ; (ii) une absence de garantie du capital investi ; (iii) l'ensemble des risques liés aux contraintes de gestion de la Société. Les principaux risques (risque d'illiquidité des actifs, de crédit, de la sélection des investissements, de la gestion de trésorerie et de l'effet de levier) sont détaillés dans le DICI ou les Statuts (art 6.7).

**22 ANS DE CRÉATION DE VALEUR**

Turenne Groupe accompagne depuis plus de 20 ans les entreprises, de la start-up innovante à la PME/ETI familiale, dans le financement en fonds propres à chaque étape de leur développement sur tout le territoire.

**STRATÉGIES SECTORIELLES**

-  **SANTÉ**
-  **HÔTELLERIE**
-  **INNOVATION**  
INNOVACOM
-  **SERVICES BtoB / DIGITAL**
-  **TRANSITION ÉNERGÉTIQUE**

**IMPACT**



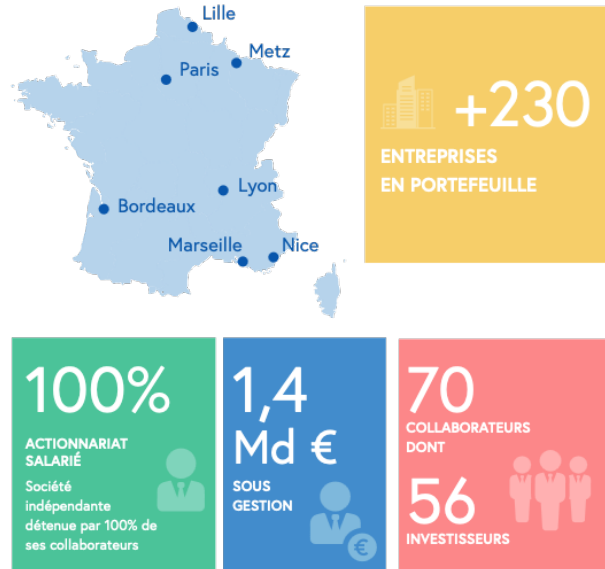
**OBLIGATIONS**



**VÉHICULES RÉGIONAUX**

-  **HAUTS-DE-FRANCE**  
Lille
-  **GRAND-EST**  
Metz
-  **SUD**  
Marseille  
Nice

**TURENNE GROUPE EN CHIFFRES**



Données au 31.12.21.

**TURENNE CAPITAL PARTENAIRES**

Société par actions simplifiée au capital de 547 520 euros RCS Paris B n°428 167 910 - Agrément AMF n° GP 99-38 du 6 décembre 1999  
9, rue de Téhéran - 75008 Paris

[www.turennecapital.com](http://www.turennecapital.com) - [slpinvestisseurs@turennecapital.com](mailto:slpinvestisseurs@turennecapital.com) - 01 53 43 03 00